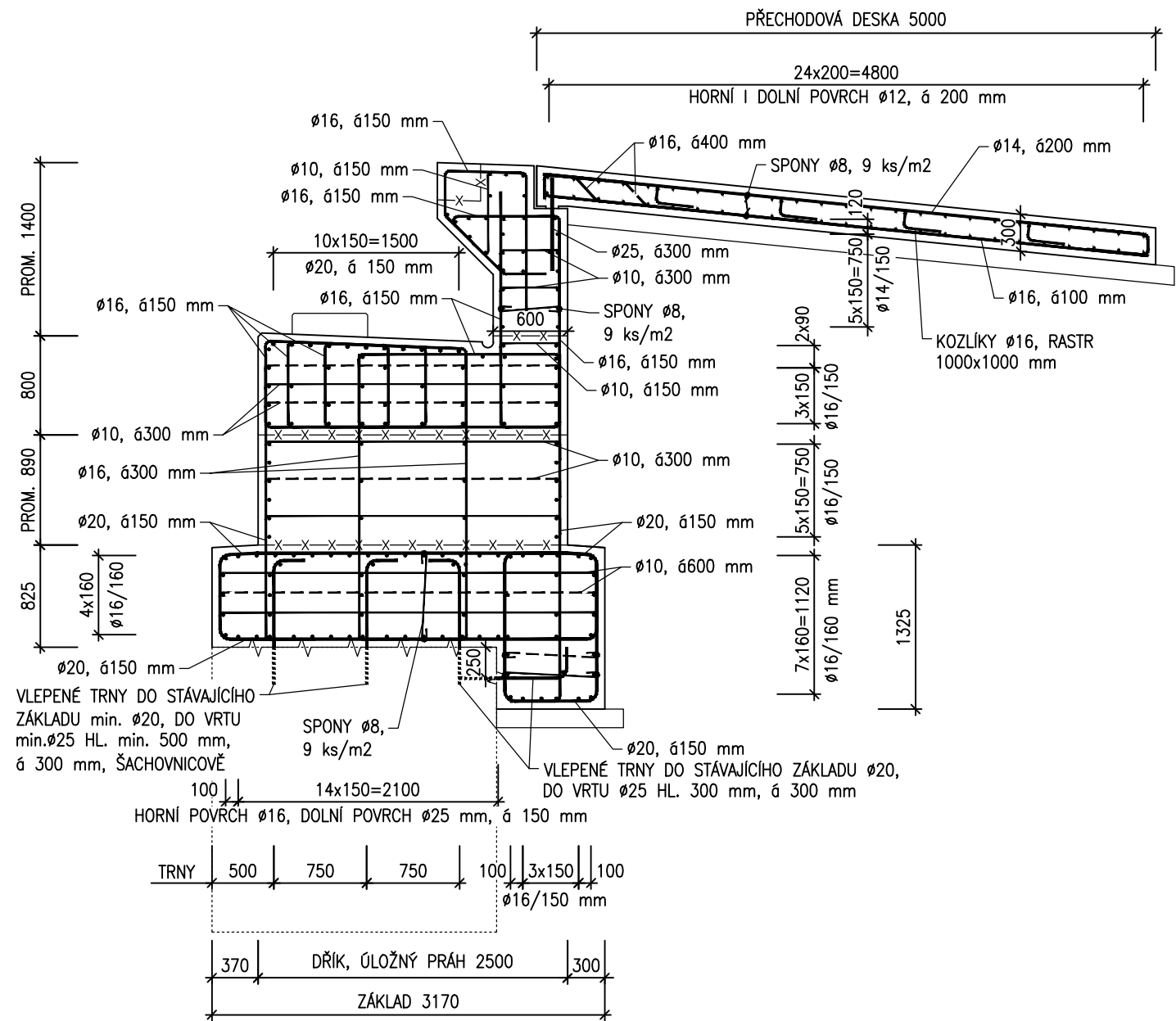


SCHÉMA VÝZTUŽE OPĚRY 02

ŘEZ OPĚROU 1:50




MATERIÁLY

OCEL B 500B (10 505)

ZÁKLAD	
NOMINÁLNÍ KRYTÍ	60 mm
MINIMÁLNÍ KRYTÍ	50 mm
DŘÍK, ÚLOŽNÝ PRÁH, ZÁVĚRNÁ ZÍDKA, PŘECHODOVÁ DESKA	
NOMINÁLNÍ KRYTÍ	55 mm
MINIMÁLNÍ KRYTÍ	45 mm

D
SO 201

SOUŘADNICOVÝ SYSTÉM : JTSK
VÝŠKOVÝ SYSTÉM : Bpv

VEDOUCÍ PROJEKTANT	Ing. Martin ŘEHULKA	<i>Řehulka</i>	 PROJEKČNÍ KANCELÁŘ PRIS spol. s r. o. OSOVÁ 20, 625 00 BRNO	
ZODPOVĚDNÝ PROJEKTANT	Ing. Svatopluk ZOBEL	<i>Zobel</i>		
VYPRACOVAL	Ing. Tomáš NAVRÁTIL	<i>Navrátil</i>		
KONTROLOVAL	Ing. Jiří ŠRUBAŘ	<i>Šrubař</i>		
KRAJ: MORAVSKOSLEZSKÝ K.Ú.: TŘINEC			DATUM	05/2021
NÁZEV AKCE: NADJEZD ZÁVODNÍ SO 201 Rekonstrukce nadjezdu v Třinci na ulici Závodní			FORMÁT	A3
			MĚŘÍTKO	1:50
			ÚČEL	PDPS
			ČÍS. ZAKÁZKY	21042
NÁZEV PŘÍLOHY: SCHÉMA VÝZTUŽE OPĚRY 02			ARCHIVNÍ ČÍS.	D201_13_VO2
			ČÍS. SOUPRAVY	PŘÍLOHA 13